

TOTAL POSTURI	247
din care:	
funcții de demnitate publică	3
cabinet președinte	4
cabinet vicepreședinte 1	1
cabinet vicepreședinte 2	1
administrator public	1
aparatul de specialitate total	237

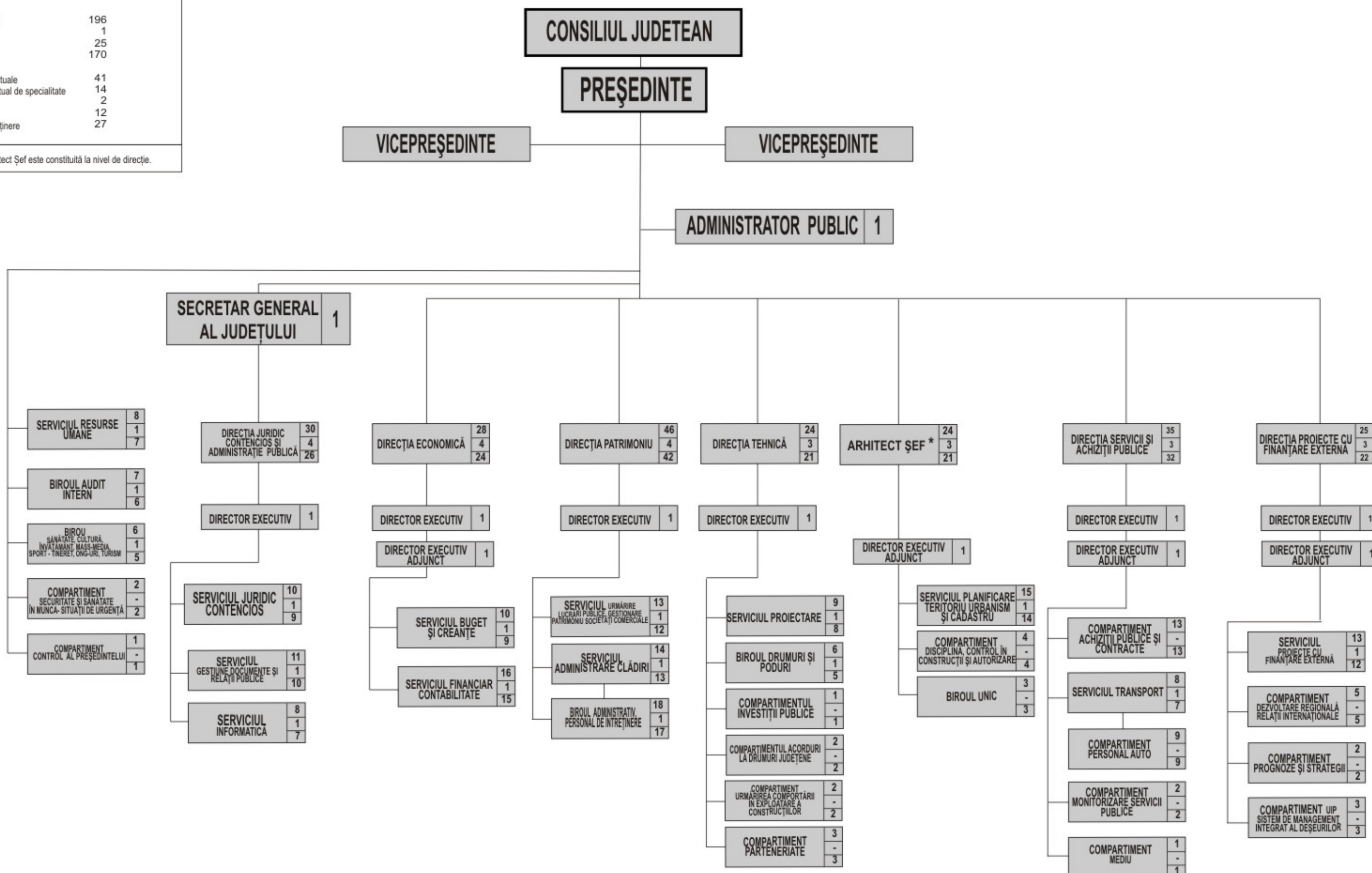
din care:	
- funcții publice	196
• secretar general	1
• de conducere	25
• de execuție	170
- funcții contractuale	41
- personal contractual de specialitate	14
• de conducere	2
• de execuție	12
- personal de întreținere	27

* Structura Arhitect Șef este constituită la nivel de direcție.

ORGANIGRAMA

APARATULUI DE SPECIALITATE AL CONSILIULUI JUDEȚEAN PRAHOVA ȘI CABINETUL PREȘEDINTELUI

Anexa 1
la Hotărârea nr. ____
din _____



**STAT DE FUNCȚII AL APARATULUI DE SPECIALITATE AL
CONSILIULUI JUDEȚEAN PRAHOVA**

Denumire funcție/grad profesional/treaptă profesională	Nivel studii	Categorie funcție publică		Personal contractual	
		Conducere	Execuție	Conducere	Execuție
Secretar general al județului - gradul II	S	1			
Arhitect șef – gradul II	S	1			
Director executiv – gradul II	S	6			
Director executiv adjunct – gradul II	S	4			
Șef serviciu - gradul II	S	11			
Șef birou - gradul II	S	3			
Șef serviciu - gradul II	S			1	
Șef birou - gradul II	S			1	
Consilier, consilier achiziții publice, inspector, consilier juridic, auditor din care :	S		163		
gr. prof. superior			145		
gr. prof. principal			8		
gr. prof. asistent			9		
gr. debutant			1		
din care:					
Consilier din care:	S		122		
gr. prof. superior			120		
gr. prof. principal			2		
Consilier achiziții publice din care :	S		13		
gr. superior			11		
gr.principal			1		
gr.asistent			1		
Inspector din care:	S		13		
gr.prof. superior			1		
gr.prof. principal			3		

gr. prof. asistent			8		
gr. prof. debutant			1		
Consilier juridic din care:	S		9		
gr. prof. superior			7		
gr. prof. principal			2		
Auditor din care:	S		6		
gr. prof. superior			6		
Referent de specialitate din care:	SSD		2		
gr. prof. superior			2		
Referent din care:	M		5		
gr. prof. superior			5		
Inspector de specialitate/ gradul IA/ (personal contractual)	S				7
Inspector de specialitate/ gradul I/ (personal contractual)	S				4
Referent/ treapta IA (personal contractual)	M				1
Personal de întreținere și deservire	M				27
Total posturi aparat de specialitate al C.J.PH. :	237	26	170	2	39

Administrator public -1 funcție	S			1	
------------------------------------	---	--	--	---	--

Cabinetul Președintelui Personal contractual					
Consilier	S				4

Cabinetul Vicepreședinte Personal contractual					
Consilier	S				1
Cabinetul Vicepreședinte Personal contractual					
Consilier	S				1

Total general posturi/funcții – cf.OUG.63/2010	244	26	170	3	45
---	------------	-----------	------------	----------	-----------