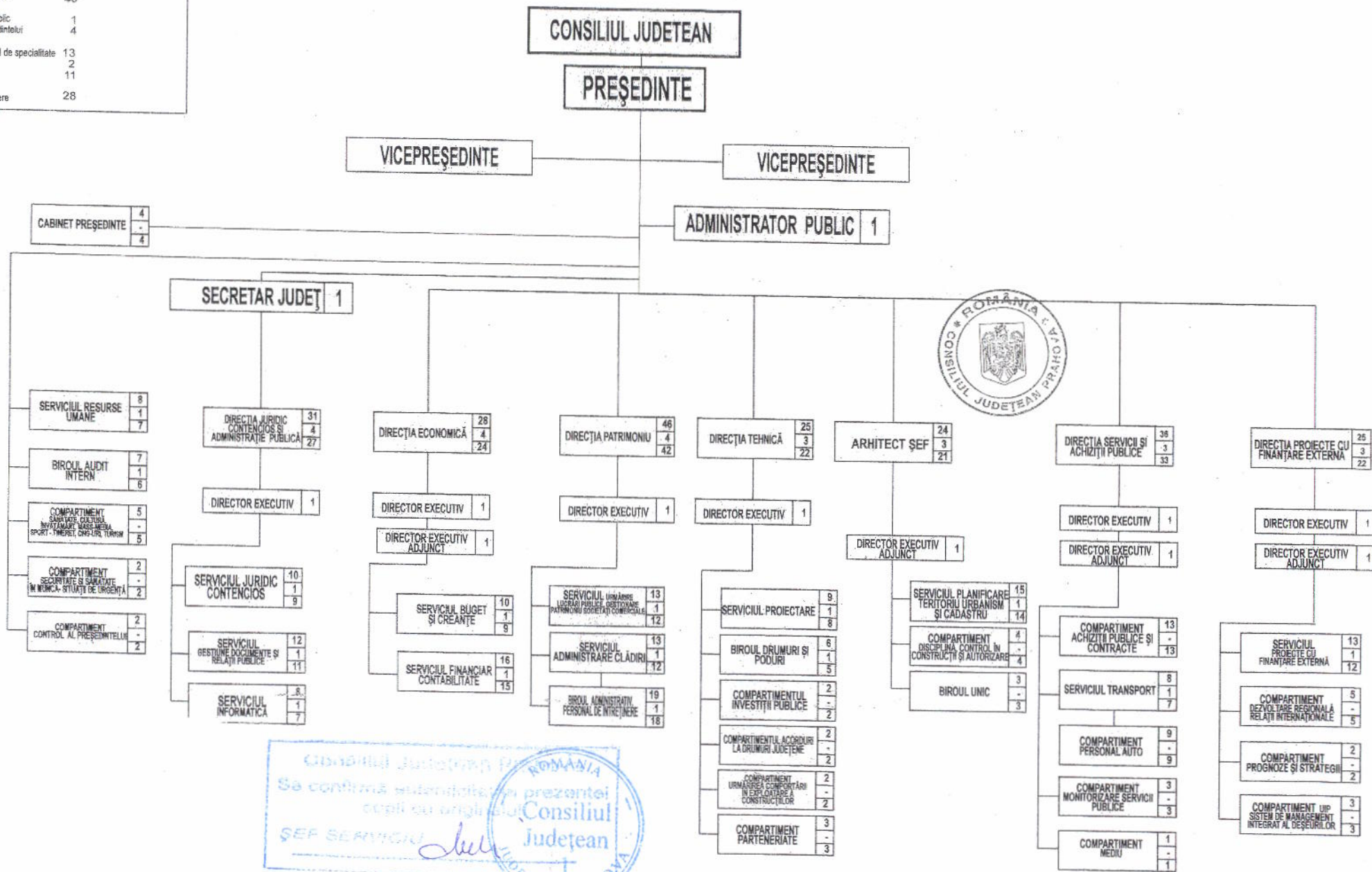


TOTAL POSTURI	245 și 3 funcții de demnitate publică
din care: funcții publice	199
secretar de conducere de execuție	1
	24
	174
funcții contractuale	46
din care: administrator public	1
cabinetul președintelui	4
personal contractual de specialitate de conducere	13
de execuție	2
	11
personal de întreținere	28

ORGANIGRAMA

APARATULUI DE SPECIALITATE AL CONSILIULUI JUDEȚEAN PRAHOVA ȘI CABINETUL PREȘEDINTELUI

Anexa 1
la Hotărârea nr. 171
din 28 NOV. 2018



Consiliul Județean Prahova
 Sa confirmă autenticitatea prezentei
 copii cu originalul
 Consiliul Județean
 ȘEF SERVICIULUI JUDEȚEAN PRAHOVA

**STAT DE FUNCȚII AL APARATULUI DE SPECIALITATE AL
CONSILIULUI JUDEȚEAN PRAHOVA**

Denumire funcție/grad profesional/treaptă profesională	Nivel studii	Categorie funcție publică		Personal contractual	
		Conducere	Execuție	Conducere	Execuție
Secretar al județului – gradul II	S	1			
Arhitect șef – gradul II	S	1			
Director executiv – gradul II	S	6			
Director executiv adjunct – gradul II	S	4			
Șef serviciu - gradul II	S	11			
Șef birou - gradul II	S	2			
Administrator public	S			1	
Șef serviciu - gradul II	S			1	
Șef birou - gradul II	S			1	
Consilier, inspector, consilier juridic, auditor din care :	S		167		
gr. prof. superior			143		
gr. prof. principal			11		
gr. prof. asistent			11		
gr. debutant			2		
din care:					
Consilier din care:	S		139		
gr. prof. superior			130		
gr. prof. principal			9		
Inspector din care:	S		13		
gr. prof. asistent			11		
gr. prof. debutant			2		
Consilier juridic din care:	S		9		

gr. prof. superior			7		
gr. prof. principal			2		
Auditor din care:	S		6		
gr. prof. superior			6		
Referent de specialitate din care:	SSD		2		
gr. prof. superior			2		
Referent din care:	M		5		
gr. prof. superior			5		
Inspector de specialitate/ gradul IA/ (personal contractual)	S				6
Inspector de specialitate/ gradul I/ (personal contractual)	S				4
Referent/ treapta IA (personal contractual)	M				1
Personal de întreținere și deservire	M				28
Total posturi aparat de specialitate al C.J.P.H. : 241		25	174	3	39



Cabinetul Președintelui					
Personal contractual					
Total 4 posturi					
Consilier	S				3
Referent	M				1

Total general posturi – cf.OUG.63/2010	245	25	174	3	43
---	------------	-----------	------------	----------	-----------

